

# RIQUALIFICAZIONE AREA MERCATALE DI PIAZZA SARTORI ED EFFICIENTAMENTO ENERGETICO DELLE AREE LIMITROFE ALLA ROCCA

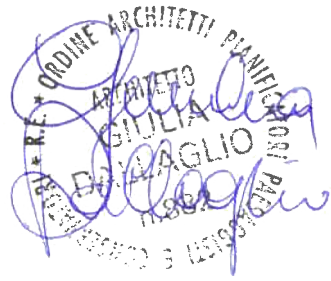
CIG B62FBEAA3E CUP G45C24000020006

PROGETTO ESECUTIVO

RESPONSABILE UNICO PROCEDIMENTO  
Ing. Serena Paganì

PROGETTISTA  
Arch. Giulia Dall'oglio  
Via IV Novembre 19  
42123 REGGIO EMILIA  
email: giulia.dall'oglio@hotmail.com

COORDINATORE SICUREZZA IN FASE DI PROGETTAZIONE ED ESECUZIONE  
Ing. Alex Ianni  
Via E. Petroni n.14  
42123 REGGIO EMILIA  
E-MAIL: iannilex@gmail.com



## INQUADRAMENTO GENERALE

EMISSIONE  
Progetto esecutivo aprile 2025

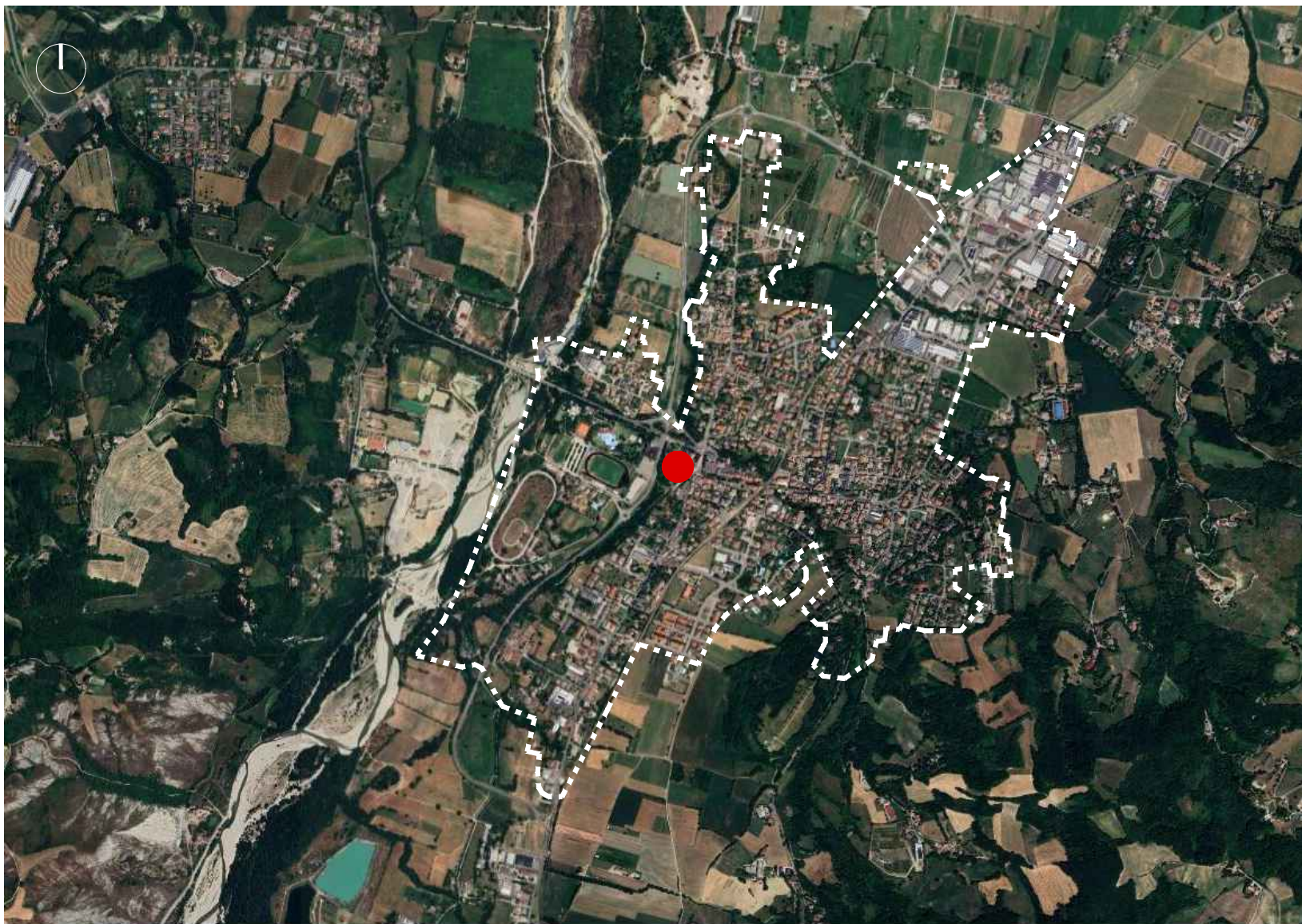
SCALA VARIA

A.01

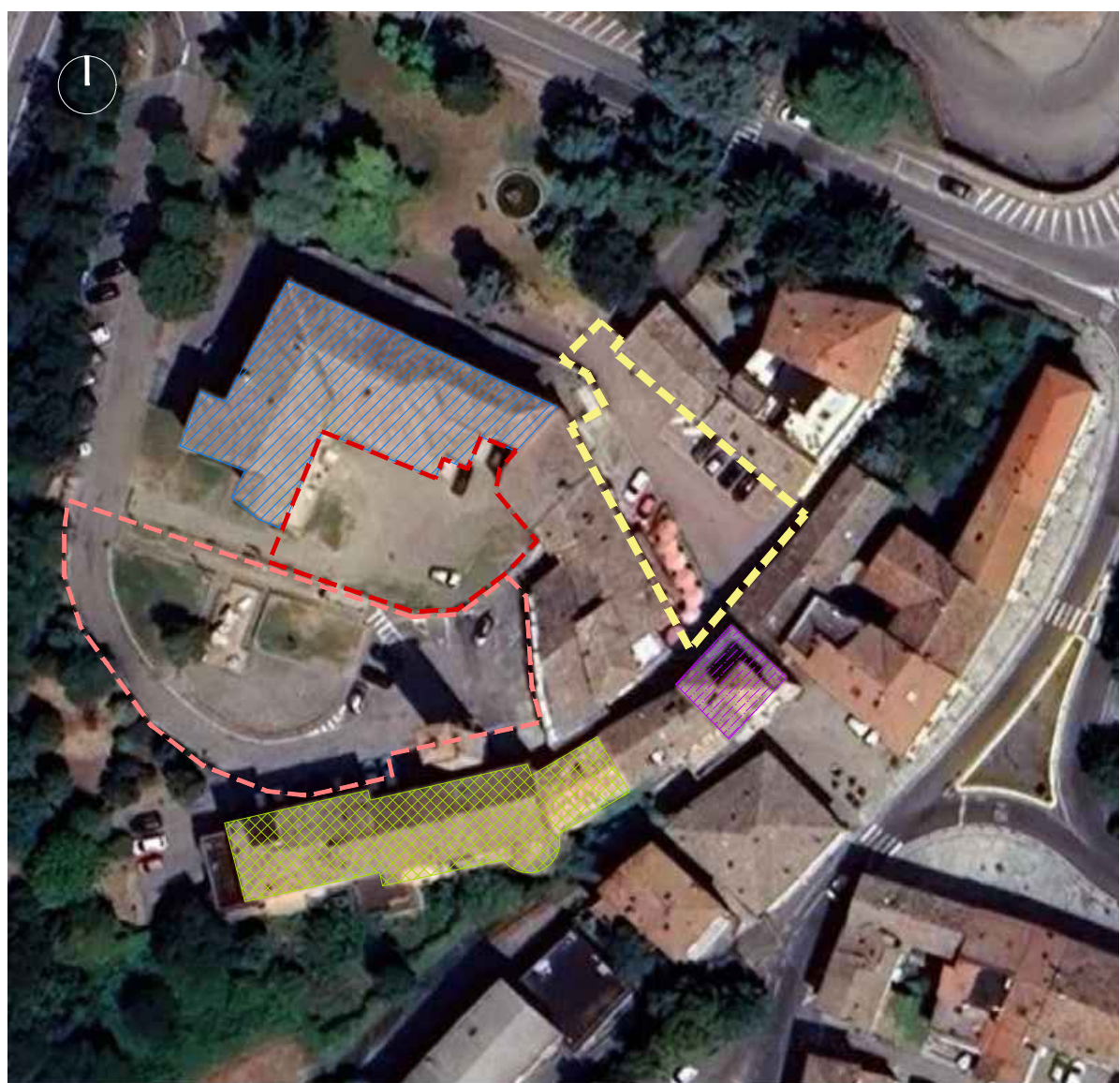


VISTE AEREE DEL BORGO STORICO DI SAN POLO

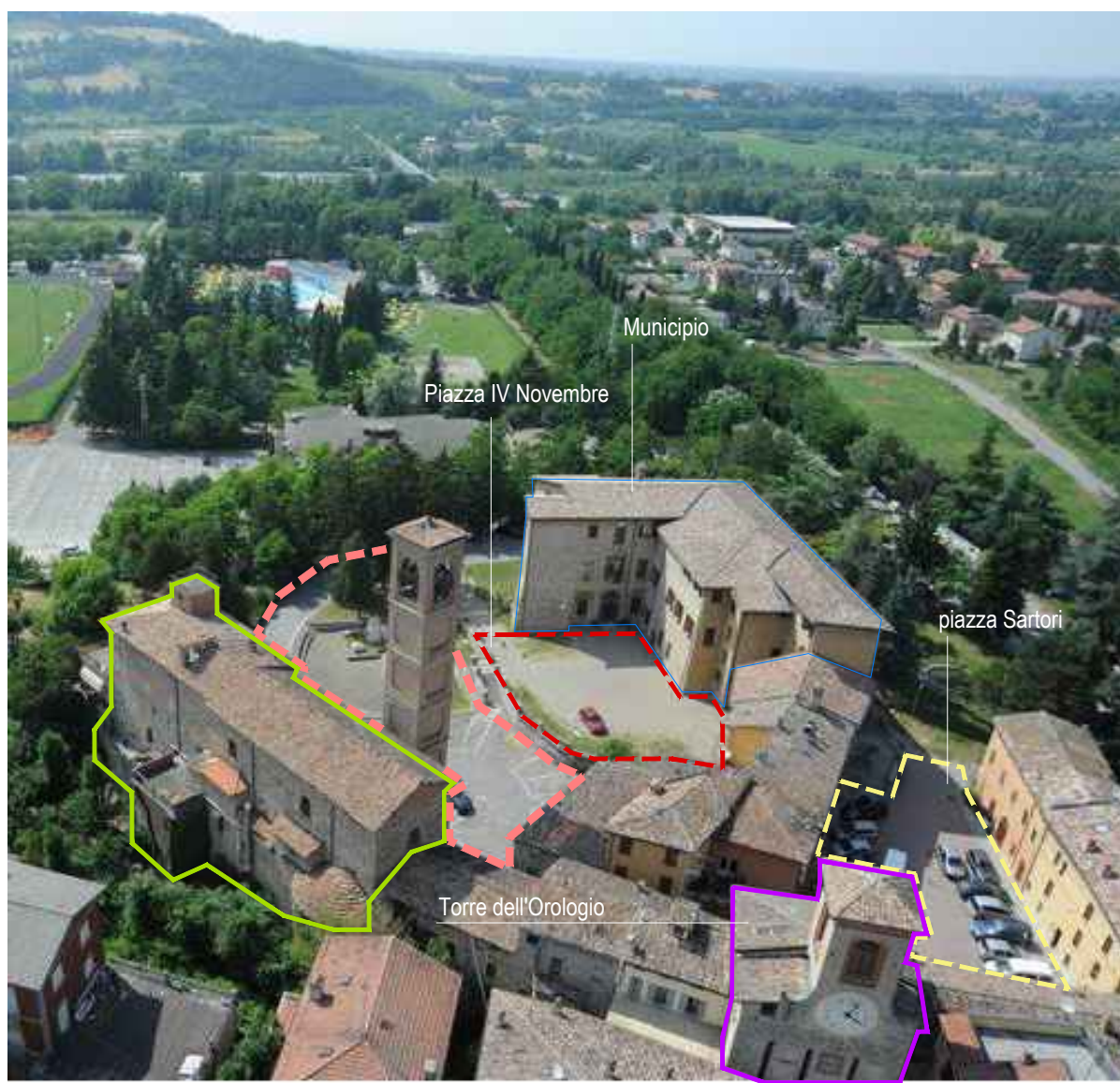
## INQUADRAMENTO TERRITORIALE



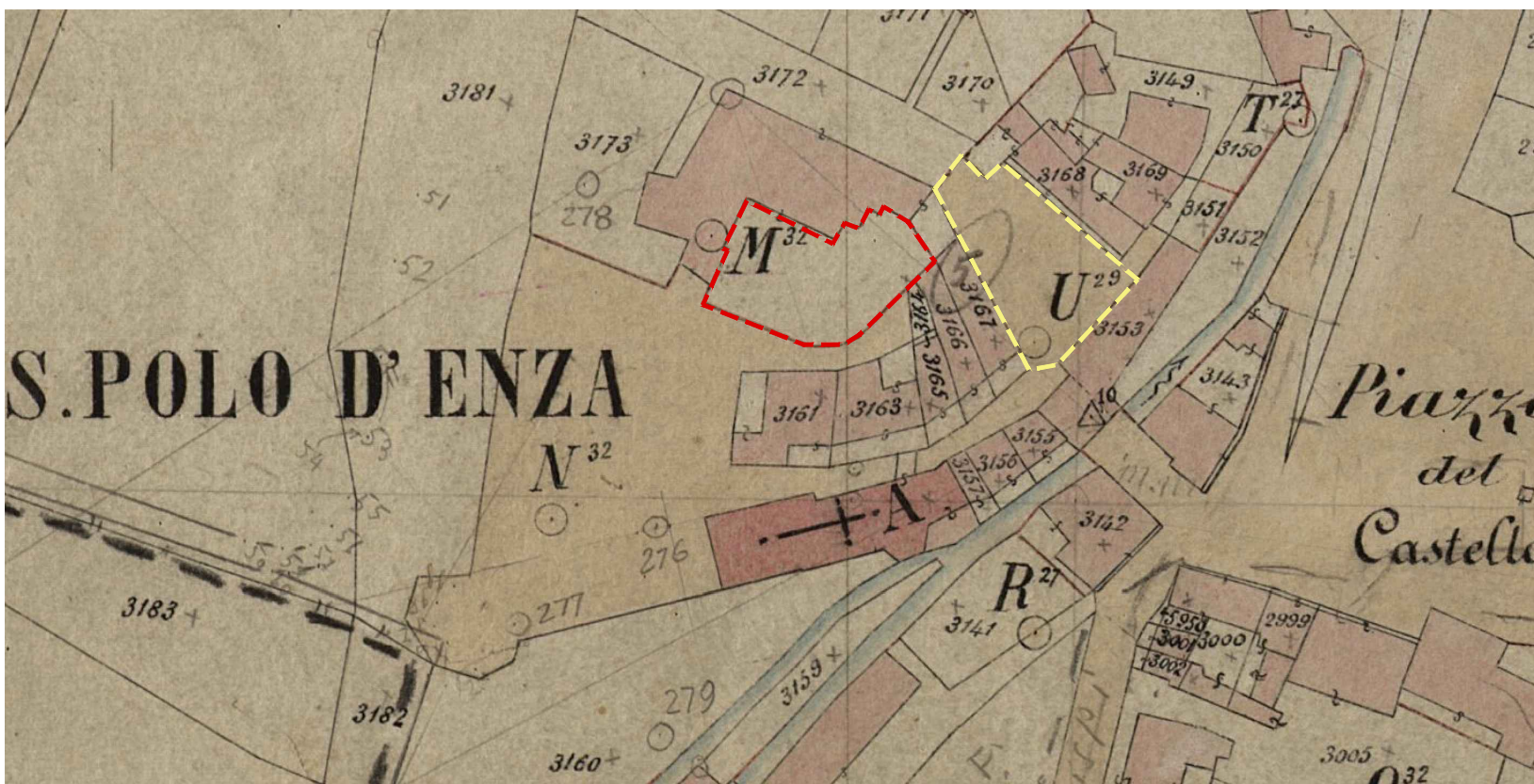
VISTA AEREA\_ SAN POLO D'ENZA



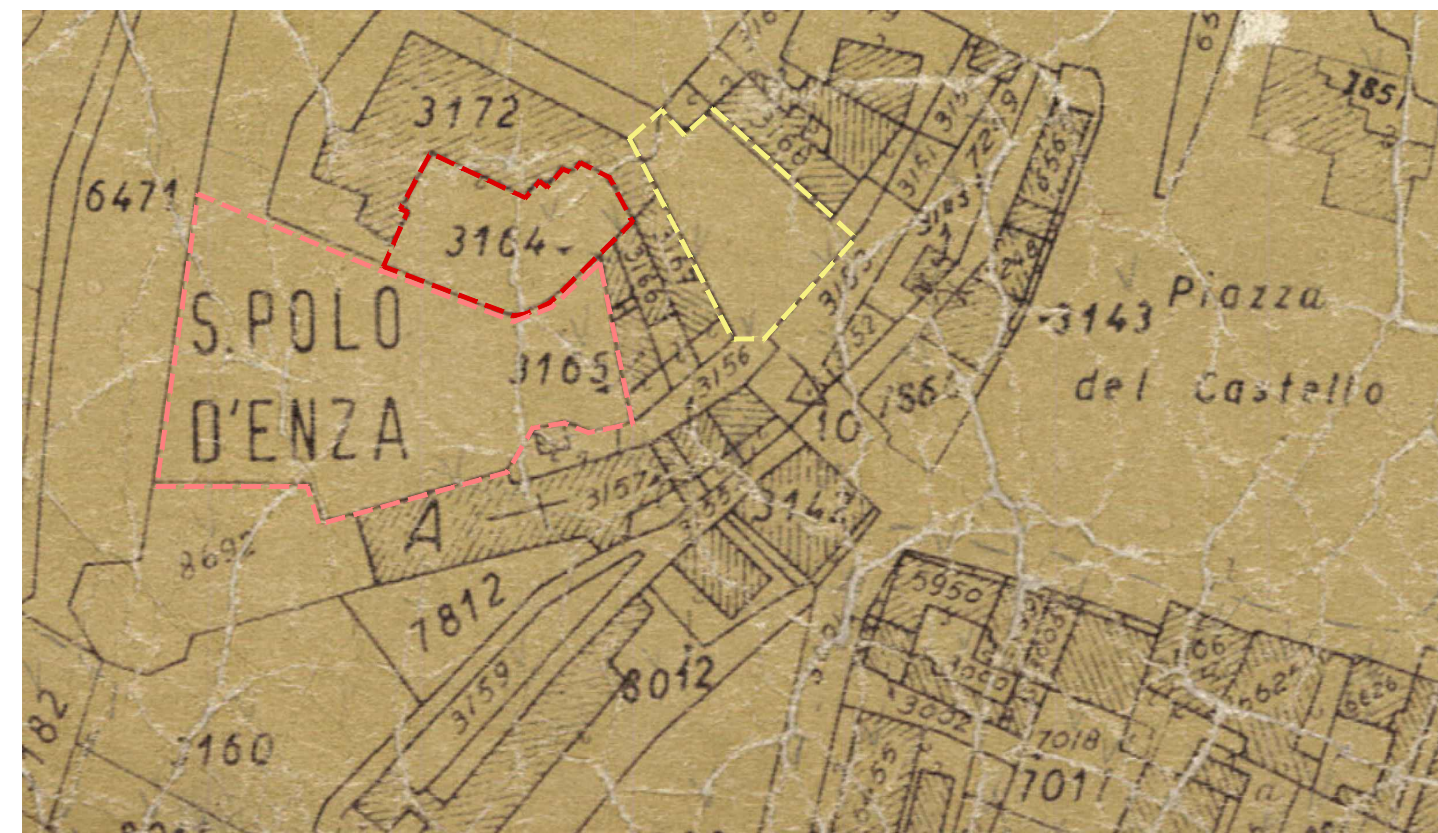
VISTA AEREA\_ NUCLEO STORICO



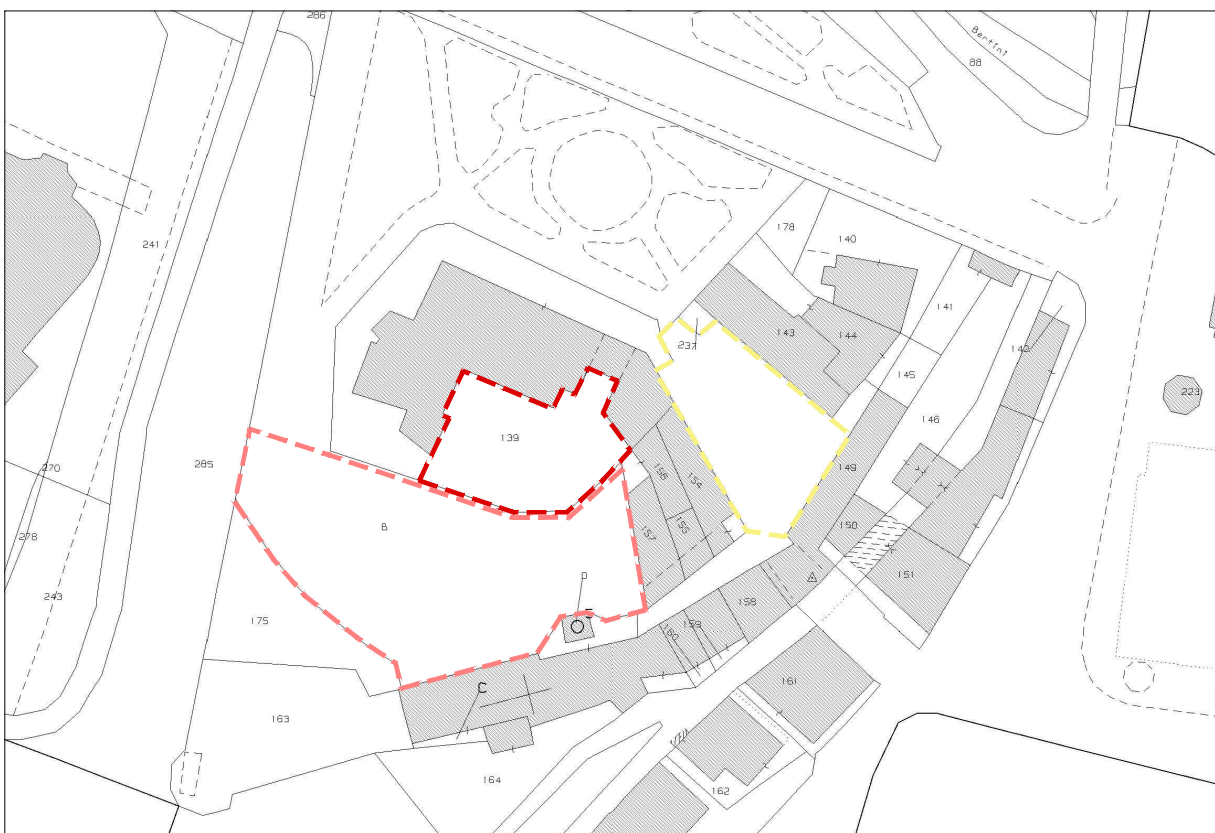
## INQUADRAMENTO CATASTALE



ESTRATTO MAPPA DI PRIMO IMPIANTO - 1888



ESTRATTO MAPPA DI SECONDA RASTERIZZAZIONE - 1921



ESTRATTO MAPPA CATASTO ATTUALE

## FINALITA' E OBIETTIVI DELLA PROPOSTA

Il nucleo storico di San Polo d'Enza si caratterizza per la presenza di un borgo medievale costituito dalla Rocca, attualmente convertita in Municipio, dalla Chiesa del Castello e relativo campanile e dalla Torre dell'Orologio.

L'obiettivo della proposta progettuale è quello di valorizzare le aree esterne dei fabbricati, al fine di migliorare al percezione visiva dello spazio e degli elementi architettonici presenti, nonché renderle maggiormente sicure e funzionali per l'utilizzo durante eventi pubblici e aggregativi. L'intervento coinvolgerà in particolare piazza IV Novembre che si snoda tra il fronte principale della Rocca e la Chiesa del Castello ed è suddivisa in due aree ben distinte:

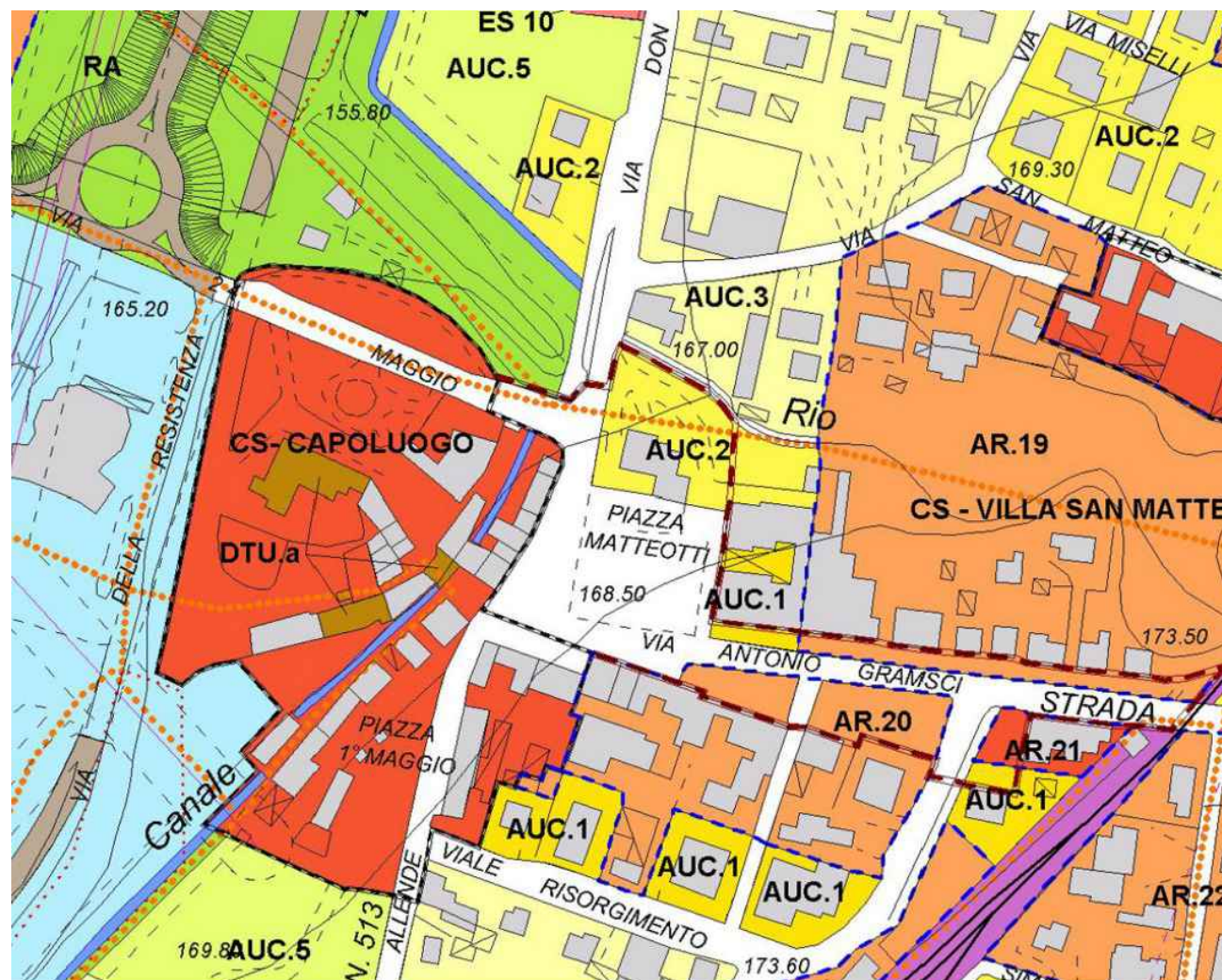
- la parte prospiciente il Municipio è planimetricamente più alta rispetto al resto del borgo, e vi si accede tramite scalinate in pietra o percorso su rampa. Si tratta di un'area pedonale, che consente l'ingresso diretto al Municipio, ed è caratterizzata da una pavimentazione in autobloccanti di colore grigio. La balaustra che delimita la parte più alta della piazza è realizzata in torrette di laterizio sormontate da copertine in cemento, poste ad interasse variabile e connesse tra loro da profili in acciaio zincato con sezione circolare di fattura recente.
- la parte sottostante è invece limitrofa alla Chiesa del Castello ed è prevalentemente adibita a parcheggio, caratterizzata da una pavimentazione in asfalto che presenta svariati cedimenti e disconnessioni. Sono altresì presenti aiuole a verde e aree pedonali, sempre caratterizzate dalla presenza di pavimentazione in autobloccanti di colore grigio.

Da piazza IV Novembre, attraverso un passaggio porticato pedonale, si arriva sul retro della Rocca, dove si estende un camminamento in quota, sempre pedonale, che si affaccia sul sottostante parco pubblico e sulla sottostante piazza Sartori, raggiungibili tramite tre scalinate in pietra. Il passaggio pedonale gira poi intorno al fabbricato della Rocca per ricongiungersi, tramite rampe di connessione, a piazza IV Novembre. Il passaggio pedonale è anche in questo caso delimitato da un parapetto della stessa tipologia di quello presente su piazza IV Novembre.

Il progetto prevede:

- realizzazione di nuova pavimentazione nella parte bassa di piazza IV Novembre, attualmente in asfalto, con conseguente riallineamento e razionalizzazione dei posti auto;
- messa a norma dei parapetti in aggetto tra la parte sopraelevata di piazza IV Novembre e le aree sottostanti;
- realizzazione di rampa per superamento barriere architettoniche per consentire l'agevole ingresso al Municipio;
- interventi di installazione di arredo urbano e di manutenzione ordinaria dell'impianto elettrico esistente;

## INQUADRAMENTO URBANISTICO



### LEGENDA

#### SISTEMA INSEDIATIVO

#### TERRITORIO URBANIZZATO

- CS CENTRI STORICI
- NS NUCLEI STORICI
- ES EDIFICI E COMPLESSI DI INTERESSE STORICO-CULTURALE E TESTIMONIALE, E AREE DI PERTINENZA
- EDIFICI DI PARTICOLARE INTERESSE STORICO-CULTURALE
- PORZIONI DI CUI AL C.4 ART.4.7 DELLA L.R.20/2000 A.6
- PERIMETRO DEL PIANO DI RECUPERO ESTERNO AL CENTRO STORICO DEL CAPOLUOGO



#### CENTRI STORICI - NUCLEI STORICI (ART. 4.7)

#### INVASI ED ALVEI DI LAGHI, BACINI E CORSI D'ACQUA (art. 12)

ESTRATTO DEL RUE\_TAVOLA 1.e